



Van Gelre
MAKELAARDIJ

Heerlijk wonen met
uitzicht op de stad

DELFT
Jacoba Van Beierenlaan 221

Omschrijving

Starters en studenten opgelet! Dit 1-kamerappartement (studio) met lift op 11e verdieping in het monumentale appartementencomplex 'Elvira' beschikt over een klein balkon met uitzicht over Delft en een eigen (fietsen)berging in de onderbouw. Gelegen in het groen ligt deze woning onverwacht dichtbij de historische binnenstad, winkelcentrum "In de Hoven" en winkelstrip "Krakeelpolderweg", openbaar vervoersvoorzieningen (o.a. tramlijn 1 naar Scheveningen en Delft CS) en uitvalswegen. Ideaal! Op slechts vijf munten fietsafstand van de TUD of Hogescholen.

Begane grond: centrale afgesloten entree, bellentableau, brievenbussen en toegang tot de liften en het trappenhuis. In de onderbouw is een privé berging aanwezig.

Elfde verdieping:

11e verdieping: Entree via inpandige corridor. Eenvoudige, open keuken, woon/slaapkamer. Badkamer met douche, wastafel en toilet. Klein balkon met fraai uitzicht over Delft.

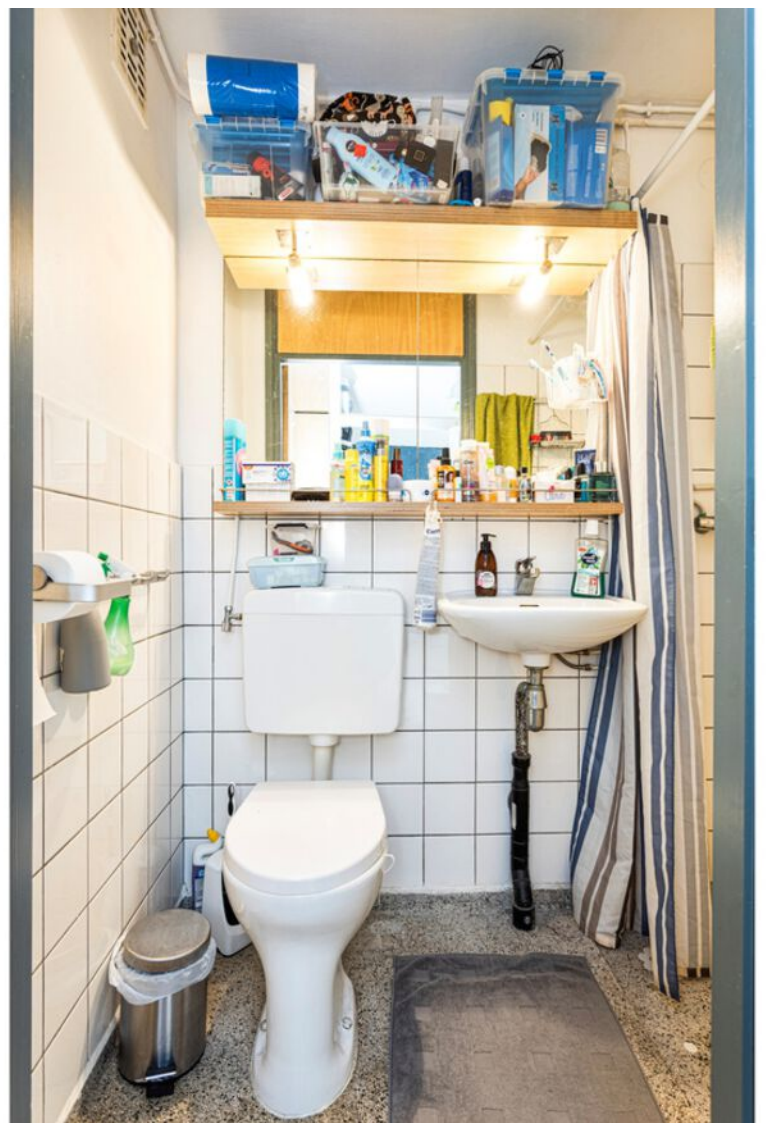
Bijzonderheden:

- bouwjaar: 1964
- verwarming via blokverwarming en warmwatervoorziening via geiser.
- deels voorzien van dubbele beglazing.
- bijdrage Vereniging van Eigenaren € 138,84 per maand.
- op korte afstand van het centraal station en het centrum van Delft





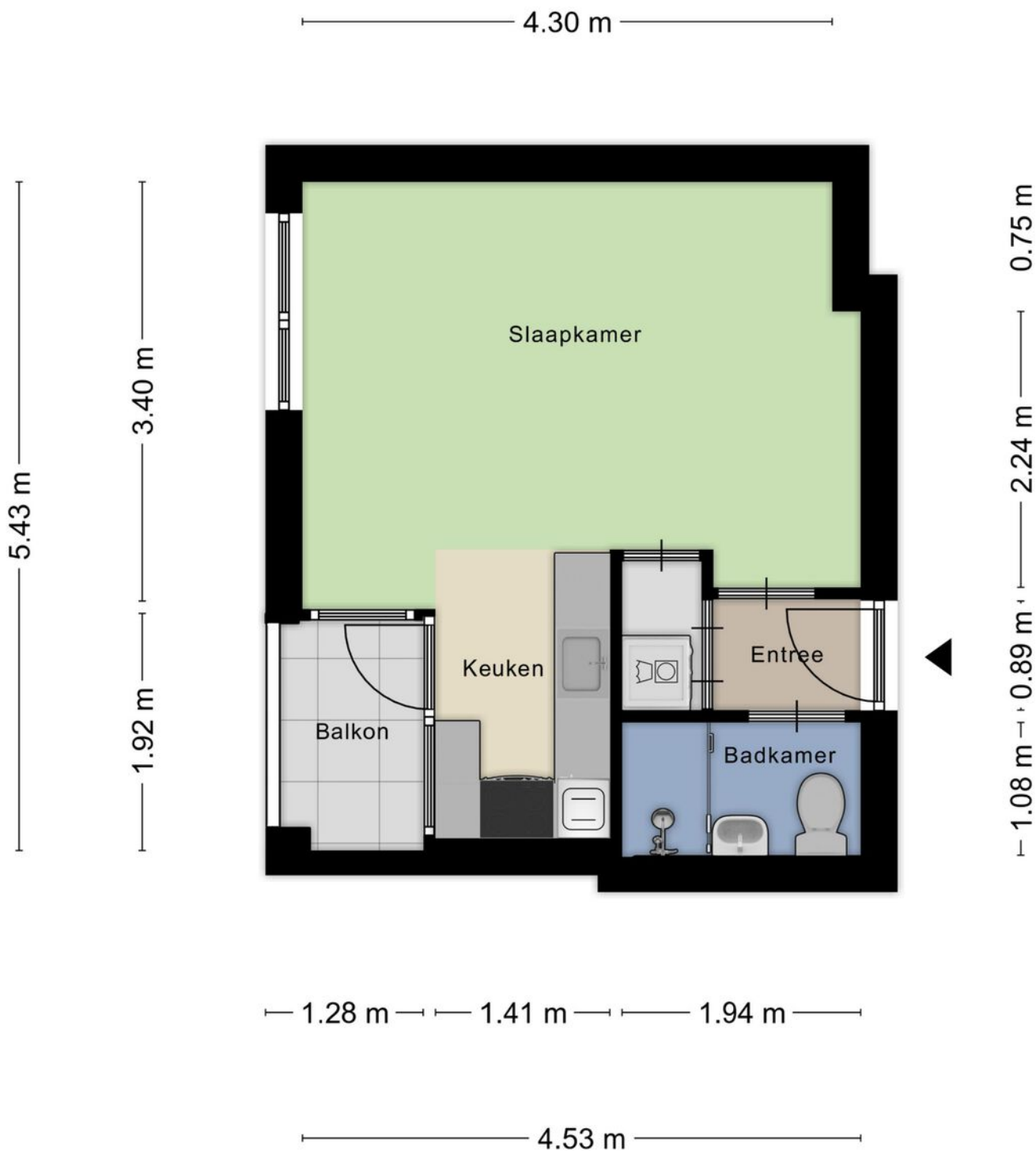






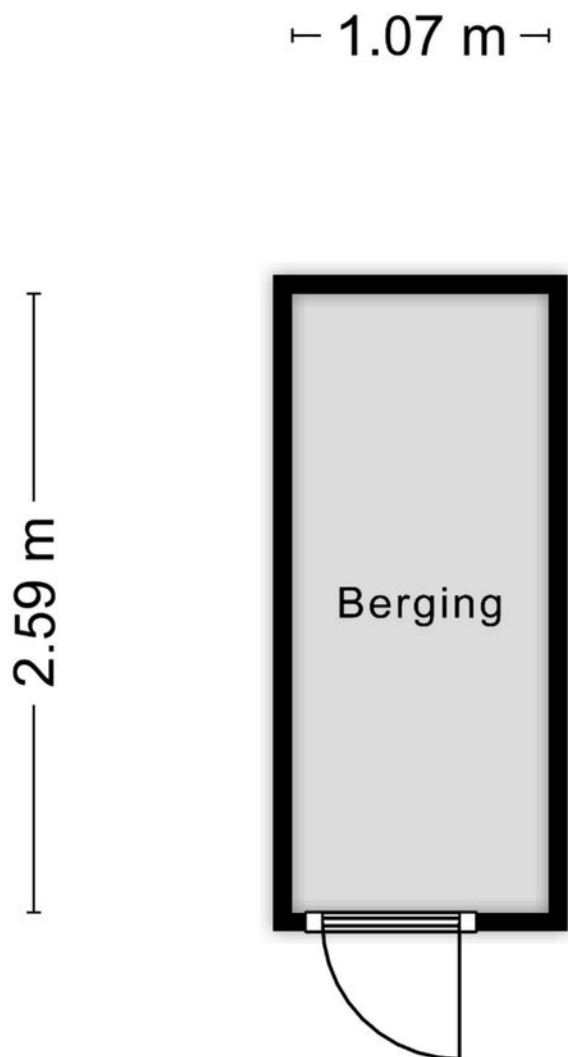


Plattegronden



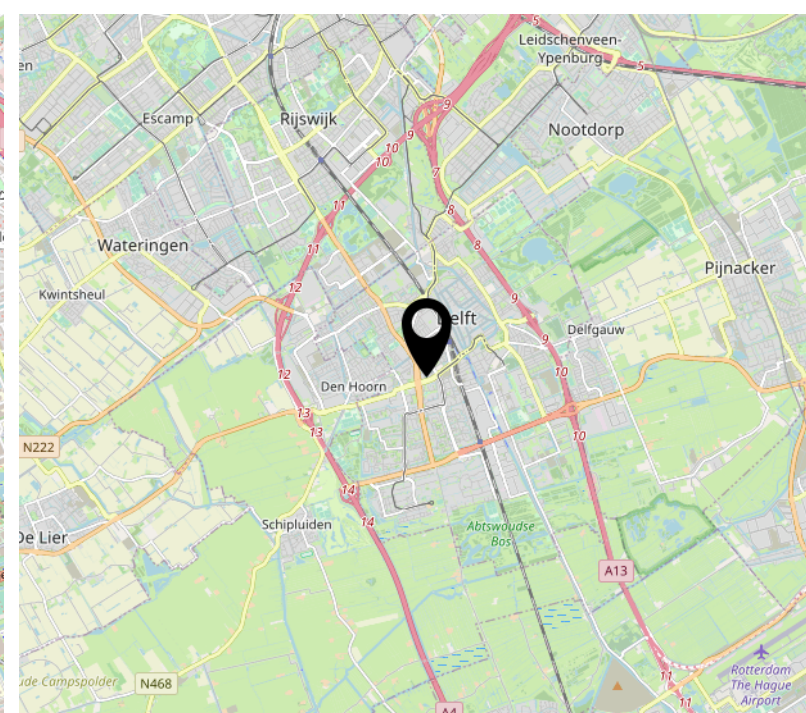
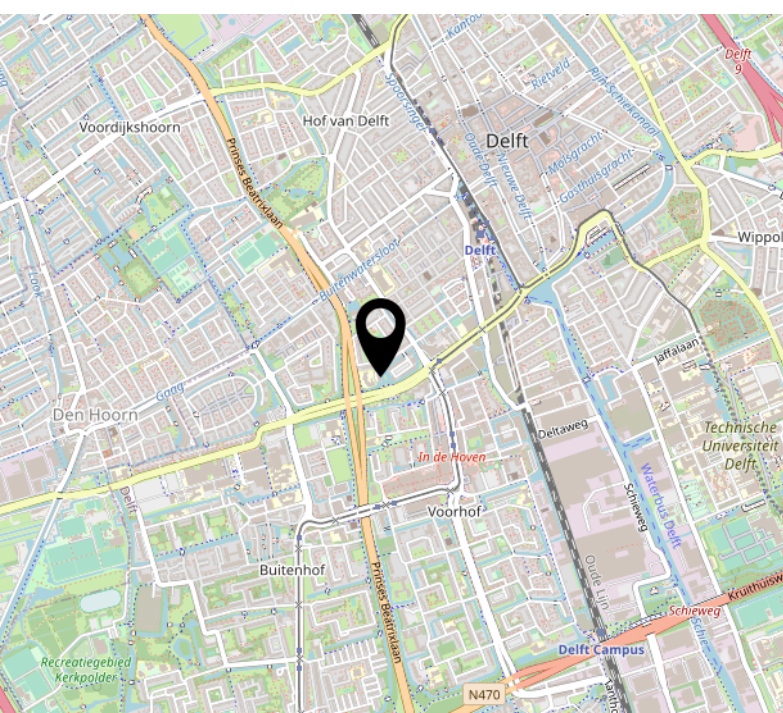
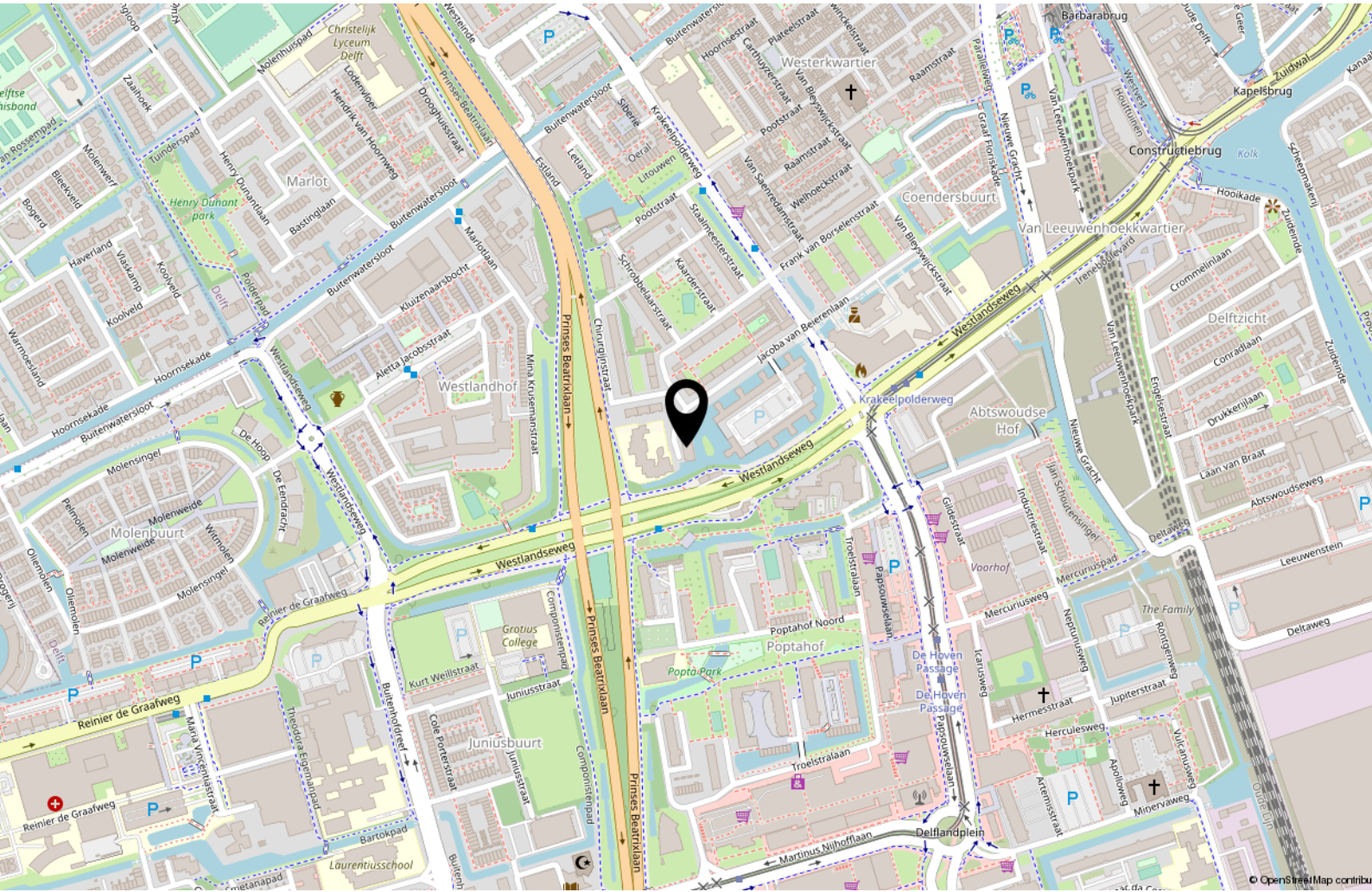
Aan de plattegronden kunnen geen rechten worden ontleend
© Zibber www.zibber.nl

Plattegronden



Aan de plattegronden kunnen geen rechten worden ontleend
© Zibber www.zibber.nl

Locatie op de kaart



Interesse?



Utrechtseweg 164 d
6862 AT OOSTERBEEK

026-2600010
info@vangelremakelaardij.nl
vangelremakelaardij.nl/